

Abakon 2020 SE Classic



147,30 m²

Zastavěná plocha 90,27 m²

Užitková plocha 111,68 m²

Celková plocha 180,54 m²

Podlahová plocha 147,30 m²

Výška hřebene 7,40 m



Přízemí 74,02 m²

11 Zádveří	5,06 m ²
12 Tech. místnost	3,15 m ²
13 WC + sprcha	3,23 m ²
14 Šatna	3,75 m ²
15 Ložnice	10,88 m ²
16 Obývací pokoj	27,77 m ²
17 Kuchyně + jídelna	14,76 m ²
18 Spíž	2,07 m ²
19 Chodba	3,35 m ²

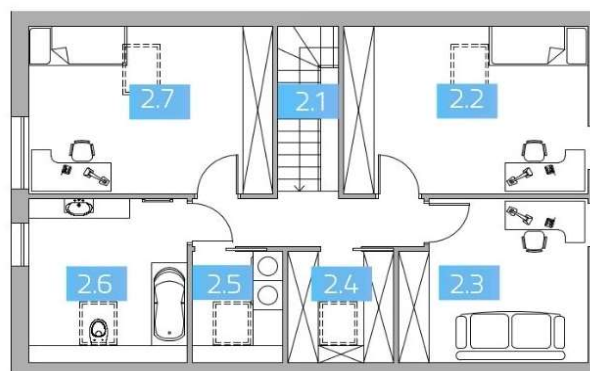
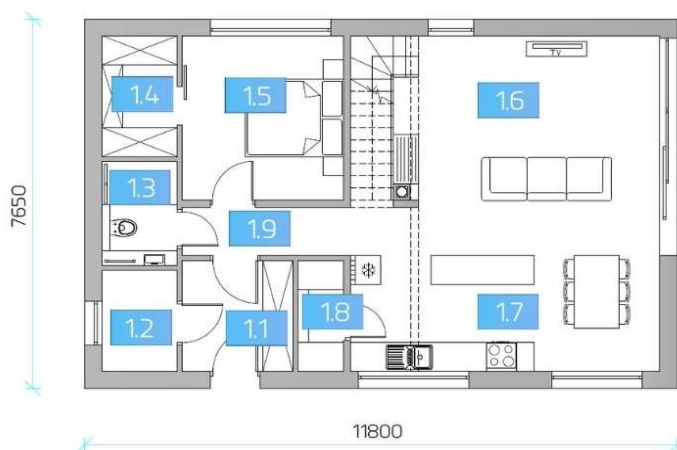
Podkroví 40,07 / 73,28 m²

21 Schody + Chodba	4,99 / 8,30 m ²
22 Pokoj	9,65 / 16,72 m ²
23 Pokoj	6,59 / 12,06 m ²
24 Šatna	1,66 / 4,73 m ²
25 Prádelna	1,43 / 4,05 m ²
26 Koupelna	6,11 / 10,71 m ²
27 Pokoj	9,64 / 16,71 m ²



PŘÍZEMÍ

PODKROVÍ



stavební firma

Abakon[®] BD

ABAKON BD sp. z o.o., organizační složka, U Jeslí 534/12 Ostrava 12, mobil: +420 733 224 755, k.kalusova@abakon.cz

ZJEDNODUŠENÁ NABÍDKA

ABAKON 2020 SE CLASSIC FLEX

Datum nabídky

28.02.2025

OBSAH PRACÍ

V CENĚ

GARANTOVANÝ BALÍČEK

Inženýrsko - geologický průzkum	✓
Služby finančního poradce	✓
Vedení stavby stavbyvedoucím	✓
Příprava a organizace stavby	✓
Dokumentace a protokoly pro předání a převzetí stavby	✓
Záruka na realizaci	✓
Záruky výrobců a materiálů	✓
Záruční servis	✓

ZEMNÍ PRÁCE

Geodetické vytýčení - V CENĚ	✓
Dozor u výkopových prací a realizaci podloží (kamenivo naceněné dle skutečnosti)	✓
Zhutnění podloží a vyrovnání základové spáry (materiál neceněný dle skutečnosti)	✓
Kontrola zhutnění podloží	✓

ETAPA I - ZÁKLADOVÁ DESKA TERMOIZOLAČNÍ ODLNÁ PROTI SEDÁNÍ PODLOŽÍ

Vodorovná tepelná izolace z voděodolného polystyrénu	✓
Tepelná izolace svislá a vodorovná (vara z polystyrénu)	✓
Izolace proti radonu (nízký index) - V CENĚ	✓
Ležaté rozvody zdravotnických v základové desce	✓
Železobetonová deska	✓

ETAPA II – STĚNY Z KERAMZITU STANDARTNÍ DEVELOPERSKÉ - OMÍTKA III KATEGORIE

Keramzitové stěny přízemí a vnější stěny podkrovní - stěny se už nemusí zevnitř omítat, suchá montáž - stěny z okenními otvory integrované s překlady	✓
Krabice a flexibilní trubky pro rozvody elektro ve stěnách : - příprava na elektrorozvody a teletechnické instalace - systém inteligentního domu - smart - možné napájení venkovních rolet	✓
Rýhy - pro rozvody zdravotnických - pro elektro rozvaděč	✓
Okenní otvory připravené na "teplou montáž"	✓
Příprava stěn na ukotvení krovu	✓

ETAPA III – STROP A STŘECHA

Dřevěná nosná konstrukce střechy, stropu a štitových stěn podkrovní	✓
Schody z desek OSB	✓
Podlaha v podkrovní z desek OSB	✓
Střešní krytina betonové tašky Creaton	✓
Klempířské prvky střechy z plastu např. Galeco	✓

CELKOVÁ CENA HRUBÉ STAVBY (I,II,III ETAPA)

2 708 667 Kč

Cena bez DPH

3 033 707 Kč

Cena vč. DPH 12 %

Byla zpracována za předpokladu, že místo stavby je do 85 km od sídla firmy v Bielsku Biala, pokud je vzdálenost větší, ceník vyžaduje přepočtení.

Zahrnuje dodávku prefabrikovaných komponentů do místa montáže standardním tahačem s dopravní plošinou. V případě nemožnosti dojezdu standardními dopravními prostředky a nutností překládky prefabrikovaných prvků na menší nákladní automobily, jsou náklady na překládku 33.940 Kč bez DPH plus 12% DPH, tj. 38.013 Kč vč. DPH za každý den montáže prefabrikátů.

Ceny přepočteny kurzem 0,165 CZK/PLN

ETAPA IV – INSTALAČNÍ A DOKONČOVACÍ PRÁCE

VÝPLNĚ OTVORŮ (OKNA, VCHODOVÉ DVEŘE) - TEPLÁ MONTÁŽ

Okna z plastu, odstín bílý, trojskla, šestikomorová	✓
Vchodové dveře Wiked - verze Premium, vzor 1 – 2 ks	✓
Teplá hliníková zárubeň Termo Premium 2 ks - V CENĚ	✓
Teplá montáž s pásy paroizolačními a parpropustnými - V CENĚ	✓

VENKOVNÍ DOKONČOVACÍ PRÁCE

Zateplení fasády polystyrénem EPS 038 tl. 20 cm	✓
Armovací vrstva a stěrka	✓
Akrylátová omítka fasády v základní barvě	✓
Dodávka a montáž venkovních parapetů	✓
Zhotovení podbití střechy z borovicového nebo smrkového dřeva	✓

VNITŘNÍ INSTALACE

Rozvody elektro a teletechnické	✓
Elektroinstalace a telekomunikační instalace – Rozvaděč	✓
Rozvody zdravotnické	✓
Vytápění - topná tělesa a rohože	✓
Instalace mechanického větrání s centrálním rekuperátorem (bez centrální jednotky)	✓
Venkovní kohout - V CENĚ	✓
Protipožární systém - V CENĚ	✓
Zásobník TV s tepelným čerpadlem - V CENĚ	✓
Tepelné čerpadlo vzduch-vzduch pro vytápění nebo chlazení - V CENĚ	✓

VNITŘNÍ DOKONČOVACÍ PRÁCE

Zateplení stropu minerální vlnou tl. 20 cm	✓
Zateplení střechy minerální vlnou tl. 30 cm	✓
Příčky v podkroví	✓
Sádkartonový podhled na kovovém roště v přízemí a podkroví	✓
Kompletační a doplňkové práce v domě	✓

CELKOVÁ ZÁRUKA NA PROVEDENÉ PRÁCE



**CELKOVÁ CENA PRACÍ DO 4 ETAPY
(V CENĚ JE HRUBÁ STAVBA)**

4 224 424 Kč

Cena bez DPH

4 731 355 Kč

Cena vč. DPH 12 %

Předpokládá financování výstavby domu v etapách systémem předplacených záloh – splátek.

Netvoří obchodní nabídku ve smyslu občanského zákoníku. Nabídka platí 14 dní nebo do zveřejnění nových ceníků. Po tomto datu má dodavatel právo na změnu ceny.

VÍCEPRÁCE A VARIANTY PRACÍ

Vyber možnosti,
které vás zajímají

VARIANTY VYTÁPĚNÍ

Topné fólie	Individuální na dotaz	<input type="checkbox"/>
Podlahové vytápění vodní v přízemí, ohřívače v podkroví bez zdroje tepla		<input type="checkbox"/>

PRÁCE NAVÍC

Drenáž kolem domu	Individuální na dotaz	<input type="checkbox"/>
Hromosvod z pozinkované oceli		<input type="checkbox"/>
Spalinový komín pro kamna		<input type="checkbox"/>

DOKONČOVACÍ PRÁCE DO STAVU "NA KLÍČ"

Vizualizace koupelen a WC - V CENĚ	Individuální na dotaz	<input type="checkbox"/>
Keramické obklady a dlažby		<input type="checkbox"/>
Zařizovací předměty v koupelně a WC (baterie, vana sprchový kout, WC, umývadla)		<input type="checkbox"/>
Sádrové stěrky, malování a vnitřní parapety		<input type="checkbox"/>
Plovoucí podlahy		<input type="checkbox"/>
Zařízení elektro (zásuvky, vypínače, atd.)		<input type="checkbox"/>
Vnitřní dveře		<input type="checkbox"/>

GARÁŽ

Pro jedno stání 21 m ² (3,50 x 6,00 m)	Individuální na dotaz	<input type="checkbox"/>
Pro dvě stání 36 m ² (6,00 x 6,00 m)		<input type="checkbox"/>
navržená k domku podle individuálního přání		<input type="checkbox"/>

Byla zpracována pro případ stavby na pozemku s sklonem až 3% (s maximálním sklonem 30 cm na 10 m) na nosných půdách. V případě pozemku se sklonem vyšším než 3% nabídka nezahrnuje dodatečné vyrovnání terénu. V případě zakládání na méně nosných nebo nenosných půdách, nabídka nezahrnuje zesílení podloží geotextilií ani výměnu podloží nebo horniny pod základovou deskou. Práce související s vyrovnáváním / zpeňováním nebo nahrazováním podloží vyžadují samostatný projekt a jsou prováděny bez ohledu na rozsah prací, na něž se vztahuje tato nabídka.

Nezahrnuje zajištění proti vlivům poddolování. Je-li nutné dodatečné zajištění, náklady na to budou určeny po obdržení rozhodnutí obvodního báňského úřadu a návrhu zajištění konstrukce budovy.

V případě plánování zkoušky těsnosti je vyžadováno použití nestandardních technologických řešení.