

# Abakon Padiglione 4



127,72 m<sup>2</sup>

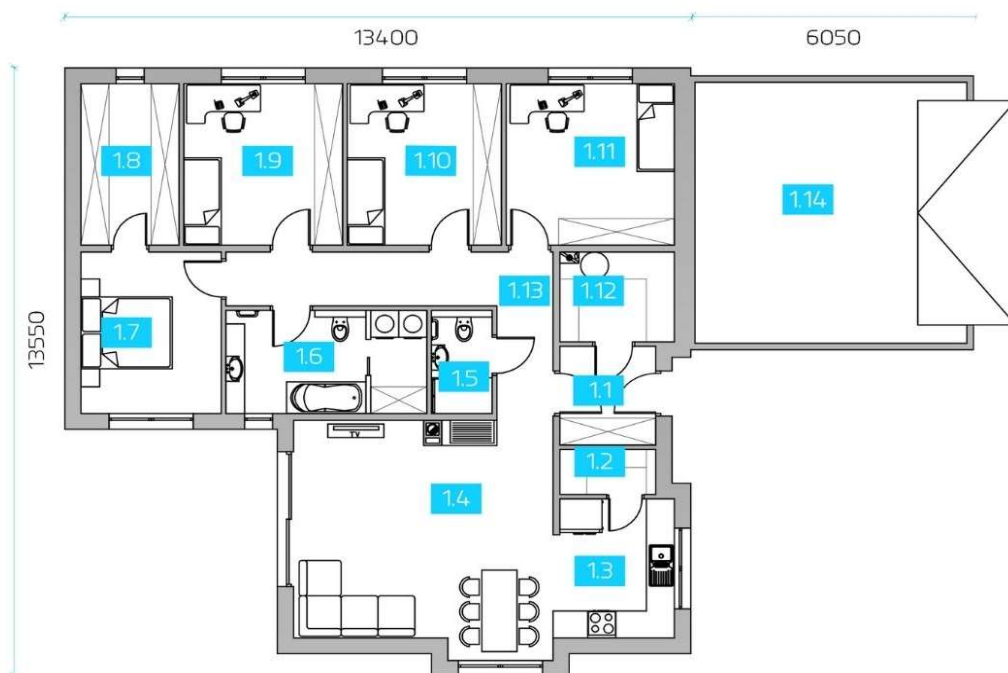
Zastavěná plocha ..... 152,47 m<sup>2</sup> Celková plocha ..... 153,60 m<sup>2</sup> Výška hřebene ..... 6,24 m  
 Užitečná plocha ..... 127,72 m<sup>2</sup> Podlahová plocha ..... 127,72 m<sup>2</sup>



## Přízemí 127,72 + 33,73 m<sup>2</sup>

1.1 Zádveří	4,62 m <sup>2</sup>
1.2 Spíž	2,10 m <sup>2</sup>
1.3 Kuchyně	7,98 m <sup>2</sup>
1.4 Obývací pokoj + jídelna	28,10 m <sup>2</sup>
1.5 WC + sprchový kout	2,99 m <sup>2</sup>
1.6 Koupelna + prádelna	9,74 m <sup>2</sup>
1.7 Ložnice	10,80 m <sup>2</sup>
1.8 Šatna	7,56 m <sup>2</sup>
1.9 Ložnice	12,24 m <sup>2</sup>
1.10 Ložnice	12,05 m <sup>2</sup>
1.11 Ložnice	13,14 m <sup>2</sup>
1.12 Technická místnost	5,00 m <sup>2</sup>
1.13 Chodba	11,40 m <sup>2</sup>
1.14 Garáž	33,73 m <sup>2</sup>

## PŘÍZEMÍ



stavební firma

**Abakon<sup>®</sup> BD**

ABAKON BD sp. z o.o., organizační složka, U Jeslí 534/12 Ostrava 12, mobil: +420 733 224 755, k.kalusova@abakon.cz

## OBSAH PRACÍ

## V CENĚ

## GARANTOVANÝ BALÍČEK

Inženýrsko - geologický průzkum	✓
Služby finančního poradce	✓
Vedení stavby stavbyvedoucím	✓
Příprava a organizace stavby	✓
Dokumentace a protokoly pro předání a převzetí stavby	✓
Záruka na realizaci	✓
Záruky výrobců a materiálů	✓
Záruční servis	✓

## ZEMNÍ PRÁCE

<b>Geodetické vytyčení - V CENĚ</b>	✓
Dozor u výkopových prací a realizaci podloží (kamenivo naceněné dle skutečnosti)	✓
Zhutnění podloží a vyrovnání základové spáry (materiál necenený dle skutečnosti)	✓
Kontrola zhutnění podloží	✓

## ETAPA I - ZÁKLADOVÁ DESKA TERMOIZOLAČNÍ ODLNÁ PROTI SEDÁNÍ PODLOŽÍ

Vodorovná tepelná izolace z voděodolného polystyrénu	✓
Tepelná izolace svislá a vodorovná (vara z polystyrénu)	✓
<b>Izolace proti radonu (nízký index) - V CENĚ</b>	✓
Ležaté rozvody zdravotnických v základové desce	✓
Železobetonová deska	✓

## ETAPA II – STĚNY Z KERAMZITU STANDARTNÍ DEVELOPERSKÉ - OMÍTKA III KATEGORIE

Keramzitové stěny přízemí - stěny se už nemusí vevnitř omítat, suchá montáž - stěny z okenními otvory integrované s překlady	✓
Krabice a flexibilní trubky pro rozvody elektro ve stěnách : - příprava na elektrorozvody a teletechnické instalace - systém inteligentního domu - smart - možné napájení venkovních rolet	✓
Rýhy - pro rozvody zdravotnických - pro elektro rozvaděč	✓
Okenní otvory připravené na "teplou montáž"	✓
Příprava stěn na ukotvení krovu	✓

## ETAPA III – STROP A STŘECHA

Dřevěná nosná konstrukce střechy, stropu a štítových stěn	✓
Střešní krytina betonové tašky Creaton	✓
Větrací komínky na střeše	✓
Klempířské prvky střechy z plastu např. Galeco	✓

## CELKOVÁ CENA HRUBÉ STAVBY (I,II,III ETAPA)

3 001 333 Kč

Cena bez DPH

3 361 493 Kč

Cena vč. DPH 12 %

Byla zpracována za předpokladu, že místo stavby je do 85 km od sídla firmy v Bielsku Biala, pokud je vzdálenost větší, ceník vyžaduje přepočít.

Zahrnuje dobavu prefabrikovaných komponentů do místa montáže standardním tahačem s dopravní plošinou. V případě nemožnosti dojezdu standardními dopravními prostředky a nutnosti překládky prefabrikovaných prvků na menší nákladní automobily, jsou náklady na překládku 33.940 Kč bez DPH plus 12% DPH, tj. 38.013 Kč vč. DPH za každý den montáže prefabrikátů.

Ceny přepočteny kurzem 0,165 CZK/PLN

## ETAPA IV – INSTALAČNÍ A DOKONČOVACÍ PRÁCE

### VÝPLNĚ OTVORŮ (OKNA, VCHODOVÉ DVEŘE) - TEPLÁ MONTÁŽ

Okna z plastu, odstín bílý, trojskla, šestikomorová	✓
Vchodové dveře Wiked - verze Premium, vzor 1	✓
Teplá hliníková zárubeň Termo Premium - V CENĚ	✓
Teplá montáž s pásy paroizolačními a parppropustnými - V CENĚ	✓

### VENKOVNÍ DOKONČOVACÍ PRÁCE

Zateplení fasády polystyrénem EPS 038 tl. 20 cm	✓
Armovací vrstva a stěrka	✓
Akrylátová omítka fasády v základní barvě	✓
Dodávka a montáž venkovních parapetů	✓
Zhotovení podbití střechy z borovicového nebo smrkového dřeva	✓

### VNITŘNÍ INSTALACE

Rozvody elektro a teletechnické	✓
Elektroinstalace a telekomunikační instalace – Rozvaděč	✓
Rozvody zdravotnické	✓
Vytápění - topná tělesa a rohože	✓
Venkovní kohout - V CENĚ	✓
Protipožární systém - V CENĚ	✓
Zásobník TV s tepelným čerpadlem - V CENĚ	✓
Tepelné čerpadlo vzduch-vzduch pro vytápění nebo chlazení - V CENĚ	✓

### VNITŘNÍ DOKONČOVACÍ PRÁCE

Zateplení stropu minerální vlnou tl. 30 cm	✓
Sádrokartonový podhled na kovovém roště	✓
Montáž půdních schodů	✓
Kompletační a doplňkové práce v domě	✓

### CELKOVÁ ZÁRUKA NA PROVEDENÉ PRÁCE



**CELKOVÁ CENA PRACÍ DO 4 ETAPY  
(V CENĚ JE HRUBÁ STAVBA)**

4 077 273 Kč

Cena bez DPH

4 566 546 Kč

Cena vč. DPH 12 %

Předpokládá financování výstavby domu v etapách systémem předplacených záloh – splátek.

Netvoří obchodní nabídku ve smyslu občanského zákoníku. Nabídka platí 14 dní nebo do zveřejnění nových ceníků. Po tomto datu má dodavatel právo na změnu ceny.

# VÍCEPRÁCE A VARIANTY PRACÍ

Vyber možnosti,  
které vás zajímají

## VARIANTA SAMOTIŽNÉ VENTILACE

Instalace mechanické ventilace s nástěnnými rekuperátory

Individuální na dotaz

Mechanická ventilace s centrálním rekuperátorem (bez ústředny)

## VARIANTY VYTÁPĚNÍ

Stropní topné fólie

Individuální na dotaz

Podlahové teplovodní vytápění bez zdroje tepla

## PRÁCE NAVÍC

Drenáž kolem domu

Hromosvod z pozinkované oceli

Spalinový komín pro kamna

Podlaha na půdě z desek OSB

Individuální na dotaz

## DOKONČOVACÍ PRÁCE DO STAVU "NA KLÍČ"

### Vizualizace koupelen a WC - V CENĚ

Keramické obklady a dlažby

Zařizovací předměty v koupelně a WC (baterie, vana sprchový kout, WC, umyvadla)

Sádrové stěrky, malování a vnitřní parapety

Plovoucí podlahy

Zařízení elektro (zásuvky, vypínače, atd.)

Vnitřní dveře

Individuální na dotaz

## GARÁŽ

Pro jedno stání 21 m<sup>2</sup> (3,50 x 6,00 m)

Pro dvě stání 36 m<sup>2</sup> (6,00 x 6,00 m)

navržená k domku podle individuálního přání

Individuální na dotaz

Byla zpracována pro případ stavby na pozemku s sklonem až 3% (s maximálním sklonem 30 cm na 10 m) na nosných půdách. V případě pozemku se sklonem vyšším než 3% nabídka nezahrnuje dodatečné vyrovnání terénu. V případě zakládání na méně nosných nebo nenosných půdách, nabídka nezahrnuje zesílení podloží geotextilií ani výměnu podloží nebo horniny pod základovou deskou. Práce související s vyrovnáváním / zpeňováním nebo nahrazováním podloží vyžadují samostatný projekt a jsou prováděny bez ohledu na rozsah prací, na něž se vztahuje tato nabídka.

Nezahrnuje zajištění proti vlivům poddolování. Je-li nutné dodatečné zajištění, náklady na to budou určeny po obdržení rozhodnutí obvodního báňského úřadu a návrhu zajištění konstrukce budovy.

V případě plánování zkoušky těsnosti je vyžadováno použití nestandardních technologických řešení.