

Abakon 2021 SE



116,39 m²

Zastavěná plocha.....	71,82 m ²	Celková plocha.....	143,64 m ²	Výška hřebene.....	7,70 m
Užitková plocha.....	90,00 m ²	Podlahová plocha.....	116,39 m ²		



Přízemí 58,07 m²

1.1 Předsiň.....	4,66 m ²
1.2 Tech. místnost.....	2,85 m ²
1.3 WC + Koupelna.....	4,30 m ²
1.4 Schody.....	1,12 m ²
1.5 Kancelář.....	10,05 m ²
1.6 Obývací pokoj.....	28,15 m ²
1.7 Kuchyně.....	6,94 m ²

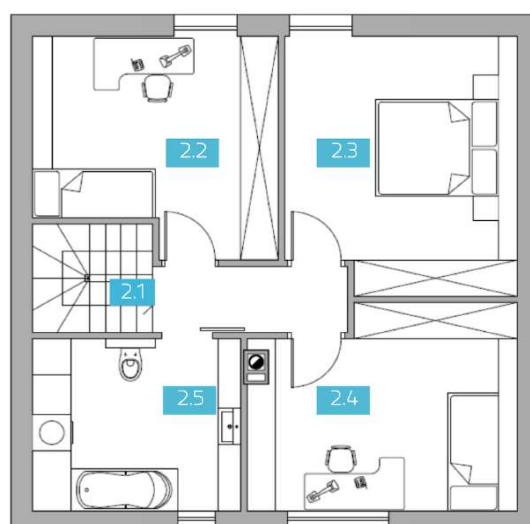
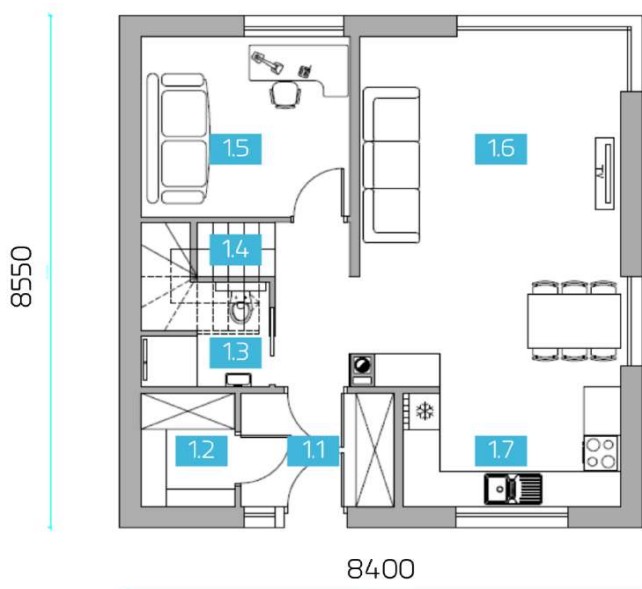
Podkroví 34,77 / 58,32 m²

2.1 Schody + Chodba.....	3,41 / 6,83 m ²
2.2 Pokoj.....	8,63 / 13,03 m ²
2.3 Pokoj.....	8,98 / 15,25 m ²
2.4 Ložnice.....	8,50 / 13,81 m ²
2.5 Koupelna.....	5,25 / 9,40 m ²



PŘÍZEMÍ

PODKROVÍ



stavební firma

Abakon[®] BD

ABAKON BD sp. z o.o., organizační složka, U Jeslí 534/12 Ostrava 12, mobil: +420 733 224 755, k.kalusova@abakon.cz

GARANTOVANÝ BALÍČEK

Inženýrsko - geologický průzkum	✓
Služby finančního poradce	✓
Vedení stavby stavbyvedoucím	✓
Příprava a organizace stavby	✓
Dokumentace a protokoly pro předání a převzetí stavby	✓
Záruka na realizaci	✓
Záruky výrobců a materiálů	✓
Záruční servis	✓

ZEMNÍ PRÁCE

Geodetické vytýčení - V CENĚ	✓
Dozor u výkopových prací a realizaci podloží (kamenivo naceněné dle skutečnosti)	✓
Zhutnění podloží a vyrovnání základové spáry (materiál neceněný dle skutečnosti)	✓
Kontrola zhutnění podloží	✓

ETAPA I - ZÁKLADOVÁ DESKA TERMOIZOLAČNÍ ODLNÁ PROTI SEDÁNÍ PODLOŽÍ

Vodorovná tepelná izolace z voděodolného polystyrénu	✓
Tepelná izolace svislá a vodorovná (vara z polystyrénu)	✓
Izolace proti radonu (nízký index) - V CENĚ	✓
Ležaté rozvody zdravotnických v základové desce	✓
Železobetonová deska	✓

ETAPA II – STĚNY Z KERAMZITU STANDARTNÍ DEVELOPERSKÉ - OMÍTKA III KATEGORIE

Keramzitové stěny přízemí a vnější stěny podkrovní - stěny se už nemusí vevnitř omítat, suchá montáž - stěny z okenními otvory integrované s překlady	✓
Krabice a flexibilní trubky pro rozvody elektro ve stěnách : - příprava na elektrorozvody a teletechnické instalace - systém inteligentního domu - smart - možné napájení venkovních rolet	✓
Rýhy - pro rozvody zdravotnických - pro elektro rozvaděč	✓
Okenní otvory připravené na "teplou montáž"	✓
Příprava stěn na ukotvení krovy	✓

ETAPA III – STROP A STŘECHA

Dřevěná nosná konstrukce střechy, stropu a štítových stěn podkrovní	✓
Schody z desek OSB	✓
Podlaha v podkrovní z desek OSB	✓
Střešní krytina betonové tašky Creaton	✓
Větrací komínky na střeše	✓
Klempířské prvky střechy z plastu např. Galeco	✓

CELKOVÁ CENA HRUBÉ STAVBY (I,II,III ETAPA)

2 203 576 Kč

Cena bez DPH

2 468 005 Kč

Cena vč. DPH 12 %

Byla zpracována za předpokladu, že místo stavby je do 85 km od sídla firmy v Bielsku Biala, pokud je vzdálenost větší, ceník vyžaduje přepočít.

Zahrnuje dodávku prefabrikovaných komponentů do místa montáže standardním tahačem s dopravní plošinou. V případě nemožnosti dojezdu standardními dopravními prostředky a nutností překládky prefabrikovaných prvků na menší nákladní automobily, jsou náklady na překládku 33.940 Kč bez DPH plus 12% DPH, tj. 38.013 Kč vč. DPH za každý den montáže prefabrikátů.

Ceny přepočteny kurzem 0,165 CZK/PLN

ETAPA IV – INSTALAČNÍ A DOKONČOVACÍ PRÁCE

VÝPLNĚ OTVORŮ (OKNA, VCHODOVÉ DVEŘE) - TEPLÁ MONTÁŽ

Okna z plastu, odstín bílý, trojskla, šestikomorová	✓
Vchodové dveře Wiked - verze Premium, vzor 1	✓
Teplá hliníková zárubeň Termo Premium - V CENĚ	✓
Teplá montáž s pásy parozizolačními a parppropustnými - V CENĚ	✓

VENKOVNÍ DOKONČOVACÍ PRÁCE

Zateplení fasády polystyrénem EPS 038 tl. 20 cm	✓
Armovací vrstva a stěrka	✓
Akrylátová omítka fasády v základní barvě	✓
Dodávka a montáž venkovních parapetů	✓
Zhotovení podbití střechy z borovicového nebo smrkového dřeva	✓

VNITŘNÍ INSTALACE

Rozvody elektro a teletechnické	✓
Elektroinstalace a telekomunikační instalace – Rozvaděč	✓
Rozvody zdravotnické	✓
Vytápění - topná tělesa a rohože	✓
Venkovní kohout - V CENĚ	✓
Protipožární systém - V CENĚ	✓
Zásobník TV s tepelným čerpadlem - V CENĚ	✓
Tepelné čerpadlo vzduch-vzduch pro vytápění nebo chlazení - V CENĚ	✓

VNITŘNÍ DOKONČOVACÍ PRÁCE

Zateplení stropu minerální vlnou tl. 20 cm	✓
Zateplení střechy minerální vlnou tl. 30 cm	✓
Příčky v podkroví	✓
Sádkartonový podhled na kovovém roště v přízemí a podkroví	✓
Kompletační a doplňkové práce v domě	✓

CELKOVÁ ZÁRUKA NA PROVEDENÉ PRÁCE



**CELKOVÁ CENA PRACÍ DO 4 ETAPY
(V CENĚ JE HRUBÁ STAVBA)**

3 336 667 Kč

Cena bez DPH

3 737 067 Kč

Cena vč. DPH 12 %

Předpokládá financování výstavby domu v etapách systémem předplacených záloh – splátek.

Netvoří obchodní nabídku ve smyslu občanského zákoníku. Nabídka platí 14 dní nebo do zveřejnění nových ceníků. Po tomto datu má dodavatel právo na změnu ceny.

VÍCEPRÁCE A VARIANTY PRACÍ

Vyber možnosti,
které vás zajímají

VARIANTA SAMOTIŽNÉ VENTILACE

Instalace mechanické ventilace s nástěnnými rekuperátory

Individuální na dotaz

Mechanická ventilace s centrálním rekuperátorem (bez ústředny)

VARIANTY VYTÁPĚNÍ

Topné fólie

Individuální na dotaz

Podlahové vytápění vodní v přízemí, ohříváče v podkroví bez zdroje tepla

PRÁCE NAVÍC

Drenáž kolem domu

Individuální na dotaz

Hromosvod z pozinkované oceli

Spalinový komín pro kamna

DOKONČOVACÍ PRÁCE DO STAVU "NA KLÍČ"

Vizualizace koupelen a WC - V CENĚ

Keramické obklady a dlažby

Zařizovací předměty v koupelně a WC (baterie, vana sprchový kout, WC, umývadla)

Sádrové stěrky, malování a vnitřní parapety

Plovoucí podlahy

Zařízení elektro (zásuvky, vypínače, atd.)

Vnitřní dveře

Individuální na dotaz

GARÁŽ

Pro jedno stání 21 m² (3,50 x 6,00 m)

Pro dvě stání 36 m² (6,00 x 6,00 m)

navržená k domku podle individuálního přání

Individuální na dotaz

Byla zpracována pro případ stavby na pozemku s sklonem až 3% (s maximálním sklonem 30 cm na 10 m) na nosných půdách. V případě pozemku se sklonem vyšším než 3% nabídka nezahrnuje dodatečné vyrovnání terénu. V případě zakládání na méně nosných nebo nenosných půdách, nabídka nezahrnuje zesílení podloží geotextilií ani výměnu podloží nebo horniny pod základovou deskou. Práce související s vyrovnáváním / zpeňováním nebo nahrazováním podloží vyžadují samostatný projekt a jsou prováděny bez ohledu na rozsah prací, na něž se vztahuje tato nabídka.

Nezahrnuje zajištění proti vlivům poddolování. Je-li nutné dodatečné zajištění, náklady na to budou určeny po obdržení rozhodnutí obvodního báňského úřadu a návrhu zajištění konstrukce budovy.

V případě plánování zkoušky těsnosti je vyžadováno použití nestandardních technologických řešení.