

BIELSKO – BIAŁA 01.10.2021



# ABAKON 2018 SE REGULAR

ODHADNÍ NABÍDKA NA  
VÝSTAVBU RODINNÉHO DOMU

PODLAHOVÁ PLOCHA DOMKU CCA 113 M<sup>2</sup>

## 1. VARIANTA – HRUBÁ STAVBA

1. ZÁKLADOVÁ DESKA
2. DRENÁŽ
3. VNĚJŠÍ STĚNY PŘÍZEMÍ
4. VNITŘNÍ STĚNY PŘÍZEMÍ
5. STROP NAD PŘÍZEMÍM
6. ŽELEZOBETONOVÉ SCHODIŠTĚ
7. VNĚJŠÍ STĚNY PODKROVÍ
8. VNITŘNÍ STĚNY PODKROVÍ
9. KONSTRUKCE STŘECHY A ŠTÍTOVÉ STĚNY PODKROVÍ
10. STŘEŠNÍ KRYTINA A ŽLABY

**Celková cena hrubé stavby 1,2, 3 etapa činí: 2.057.429,-Kč bez DPH**

**+15% DPH= 2.366.043,-Kč vč. DPH**

**Orientační čas realizace: okolo 7 týdnů**

## **2.VARIANTA – STAVBA DO 4.ETAPY ( V CENĚ JIŽ HRUBÁ STAVBA)**

**11. ZATEPLENÍ FASÁDY POLYSTYRÉNEM 20 CM VČETNĚ PROVEDENÍ AKRYLÁTOVÉ OMÍTKY**

**12. VENKOVNÍ PARAPETY**

**13. PODBITÍ**

**14. ELEKTROINSTALACE A TELETECHNICKÁ INSTALACE**

**15. VODOINSTALACE A KANALIZACE**

**16. MECHANICKÉ VĚTRÁNÍ S REKUPERACÍ**

**17. PODLAHOVÉ VYTÁPĚNÍ VODNÍ V PŘÍZEMÍ, OHŘÍVAČE V PODKROVÍ, BEZ ZDROJE TEPLA**

**18. ZATEPLENÍ STŘECHY**

**19. PŮDNÍ SCHODY**

**20. DOKONČOVACÍ PRÁCE KOMPLETAČNÍ**

**21. OKNA Z PVC**

**22. VENKOVNÍ DVEŘE**

**23. VYROVNÁVACÍ HMOTY V PODKROVÍ**

**24. VYROVNÁVACÍ HMOTY V PŘÍZEMÍ**

**Celková cena prací do 4.etapy činí: 2.915.086,-Kč bez DPH**

**+15% DPH= 3.352.349, -Kč vč. DPH**

### 3.VARIANTA – STAVBA NA KLÍČ ( CENA ZA VARIANTU NA KLÍČ)

25. PODLAHY Z KERAMICKÉ DLAŽBY

26. KERAMICKÉ OBKLADY STĚN

27. VYBAVENÍ KOUPELNY V PŘÍZEMÍ

28. VYBAVENÍ KOUPELNY V PODKROVÍ

29. VNITŘNÍ PARAPETY, SÁDROVÁNÍ, ŠPACHTLOVÁNÍ A MALBY

30. PLOVOUCÍ PODLAHY

31. KOMPLETACE ELEKTO

32. DVEŘE VNITŘNÍ

**Celková cena prací na klíč-5.etapa činí: 621.771,- Kč bez DPH**  
**+15% DPH= 715.037,-Kč vč. DPH**

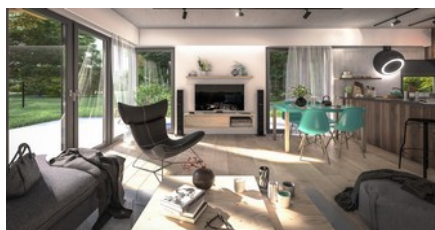
---

### VARIANTA 1+2+3 DŮM NA KLÍČ

**( v ceně hrubá stavba + stavba do 4.etapy + varianta na klíč)**

**Celková cena na klíč činí: 3.536.857,- Kč bez DPH**  
**+15% DPH= 4.067.386,-Kč vč. DPH**

Podlahová plocha domku cca 113 m<sup>2</sup>  
**Cena bez DPH 1 m<sup>2</sup>: 31.300,- Kč bez DPH**  
**CENA VČ. DPH 1 M<sup>2</sup>: 35.995,-KČ VČ. DPH**



## Tato nabídka:

- Byla zpracována za předpokladu, že místo stavby je do 85 km od sídla firmy v Bielsku Biala, pokud je vzdálenost větší, ceník vyžaduje přepočít.
- Zahrnuje dodávku prefabrikovaných komponentů do místa montáže standardním tahačem s dopravní plošinou. V případě nemožnosti dojezdu standardními dopravními prostředky a nutnosti překládky prefabrikovaných prvků na menší nákladní automobily, jsou náklady na překládku 20.000, -Kč bez DPH plus 15% DPH, tj. 23.000, -Kč vč. DPH za každý den překládky.
- Byla zpracována pro případ stavby na pozemku s sklonem až 3% (s maximálním sklonem 30 cm na 10 m) na nosných půdách. V případě pozemku se sklonem vyšším než 3% nabídka nezahrnuje dodatečné vyrovnání terénu. V případě zakládání na méně nosných nebo nenosných půdách, nabídka nezahrnuje zesílení podloží geotextilií ani výměnu podloží nebo horniny pod základovou deskou. Práce související s vyrovnáváním / zpevňováním nebo nahrazováním podloží vyžadují samostatný projekt a jsou prováděny bez ohledu na rozsah prací, na něž se vztahuje tato nabídka.
- Nezahrnuje zajištění proti vlivům poddolování. Je-li nutné dodatečné zajištění, náklady na to budou určeny po obdržení rozhodnutí obvodního báňského úřadu a návrhu zajištění konstrukce budovy.
- V případě plánování zkoušky těsnosti je vyžadováno použití nestandardních technologických řešení.
- Předpokládá financování výstavby domu v etapách systémem předplacených záloh - splátek.
- Netvoří obchodní nabídku ve smyslu občanského zákoníku. Nabídka platí 14 dní nebo do zveřejnění nových ceníků. Po uplynutí této lhůty má Zhotovitel právo na změnu ceny.
- Ceny přepočteny kurzem 0,175 CZK/PLN

## Spolupracujeme mimo jiné s :

