

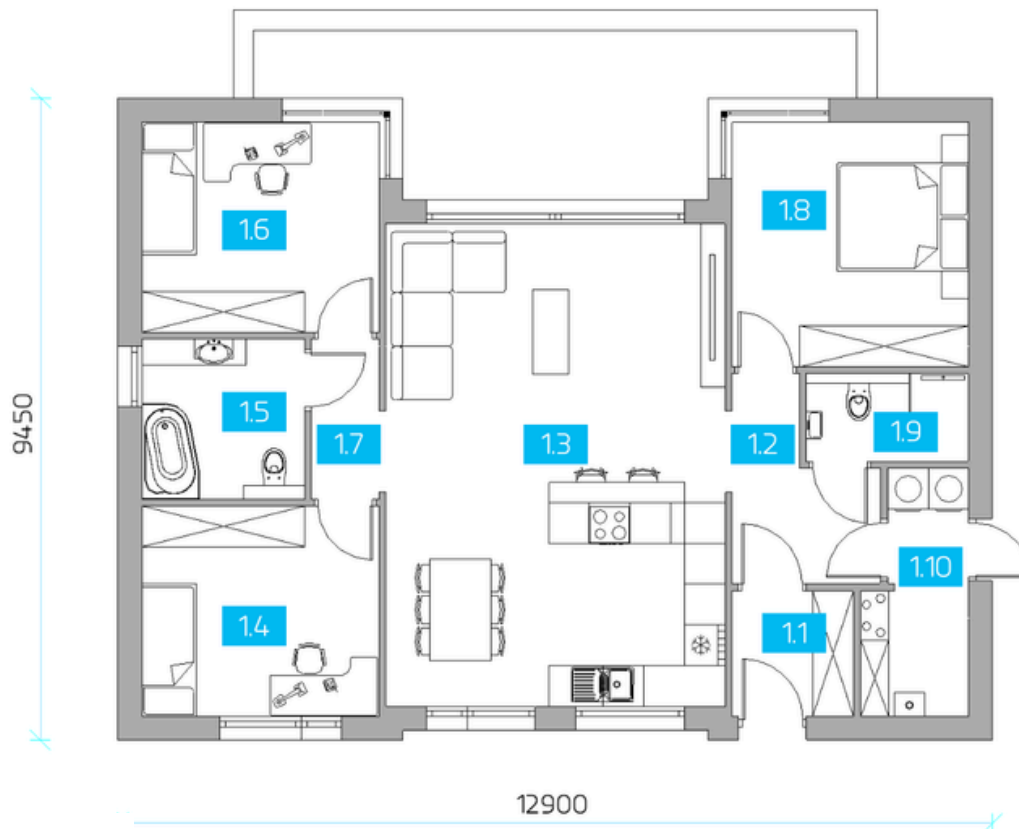
Zastavěná plocha 114,48 m² Celková plocha 121,91 m² Výška hřebene 6,10 m
 Užitéková plocha 94,50 m² Podlahová plocha 94,50 m² Úhel sklonu střechy 30 stupňů



Přízemí 94,50 m²

11 Zádveř	3,33 m ²
12 Chodba	5,14 m ²
13 Obývací pokoj + kuchyně	35,50 m ²
14 Pokoj	10,85 m ²
15 Koupelna	5,65 m ²
16 Pokoj	10,85 m ²
17 Chodba	2,35 m ²
18 Ložnice	12,60 m ²
19 WC	3,12 m ²
110 Tech. místnost	5,11 m ²

PŘÍZEMÍ



NOVINKA!