

Zastavěná plocha 116,60 m² Celková plocha 128,17 m² Výška hřebene 5,77 m
 Užitečná plocha 96,64 m² Podlahová plocha 96,64 m²

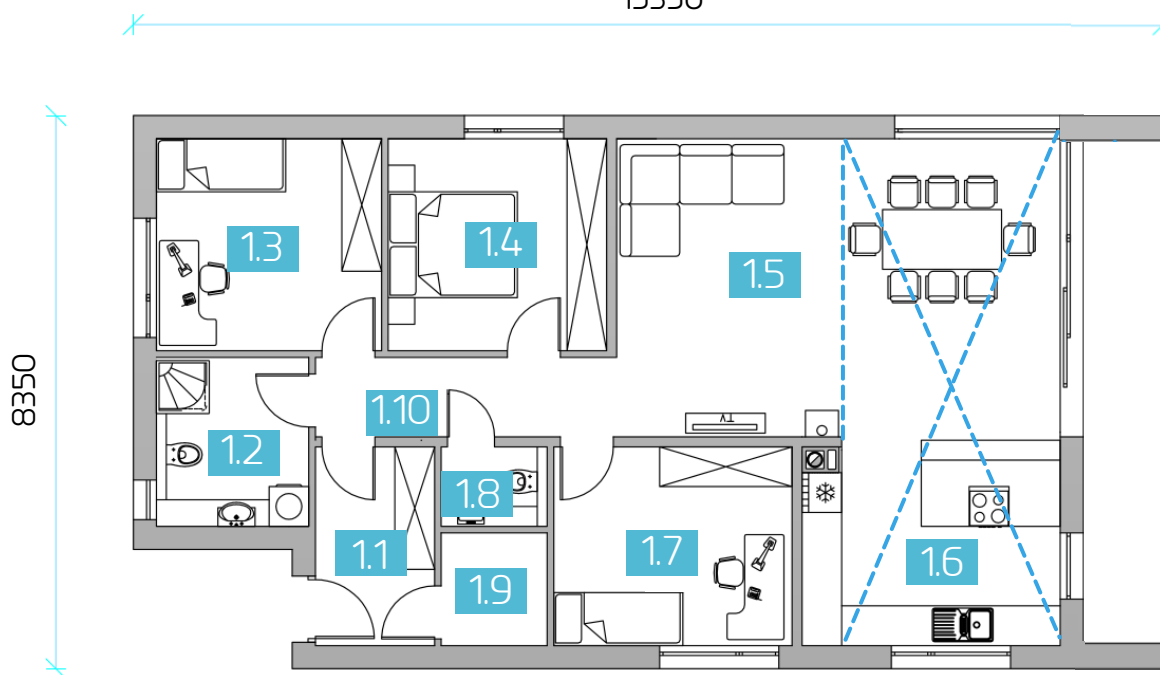


Přízemí 96,64 m²

11 Zádveř	5,49 m ²
12 Koupelna	5,87 m ²
13 Pokoj	10,88 m ²
14 Ložnice	10,72 m ²
15 Obývací pokoj + jídelna	30,15 m ²
16 Kuchyň	12,22 m ²
17 Pokoj	11,13 m ²
18 WC	2,00 m ²
19 Tech. místnost	2,72 m ²
110 Chodba	5,46 m ²

PŘÍZEMÍ

15350



NOVINKA!